

ДИНАМИКА РАЗВИТИЯ ОБРАБАТЫВАЮЩИХ ПРОИЗВОДСТВ В РФ СТАТИСТИЧЕСКИЙ ОБЗОР

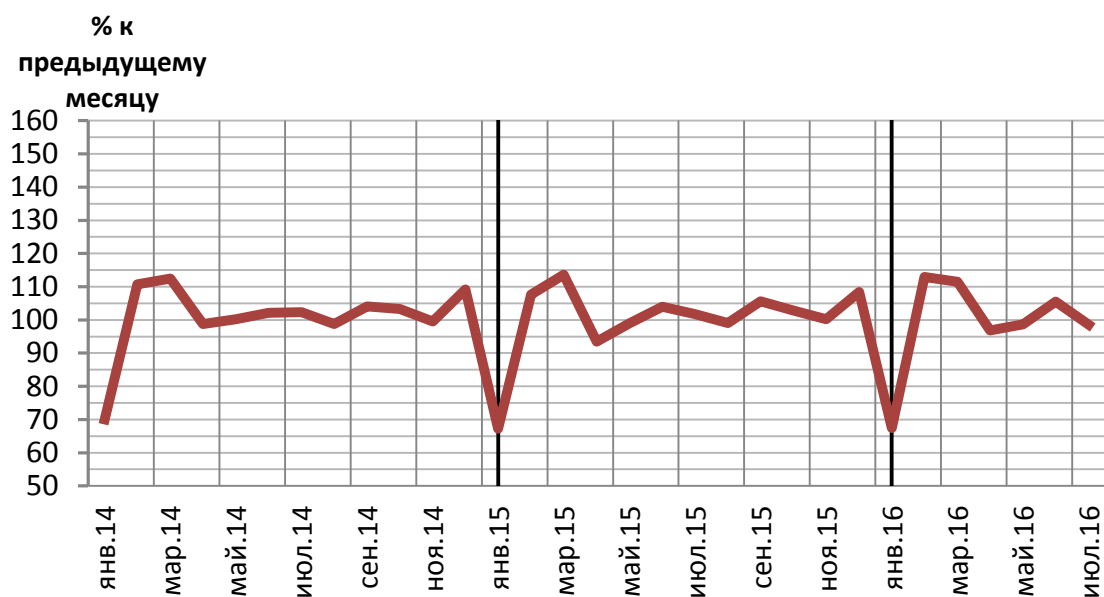


Рисунок 1 – Индекс производства по виду экономической деятельности «Обрабатывающие производства» в РФ (янв.2014 г. – июл.2016 г.)*

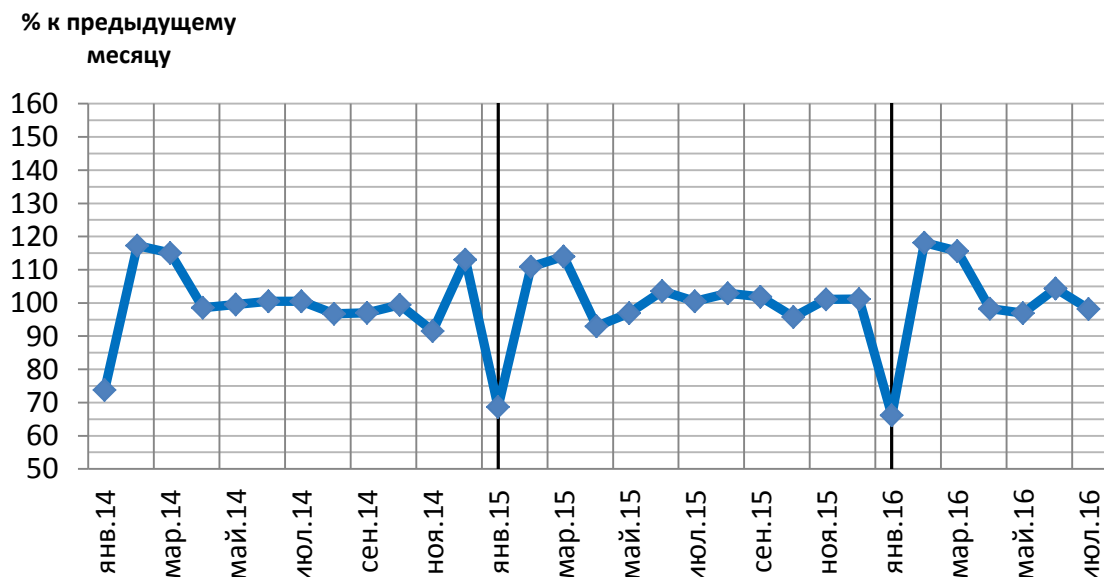


Рисунок 2 – Индекс производства по виду экономической деятельности «Обрабатывающие производства» по Центральному федеральному округу (янв.2014 г. – июл.2016 г.)*

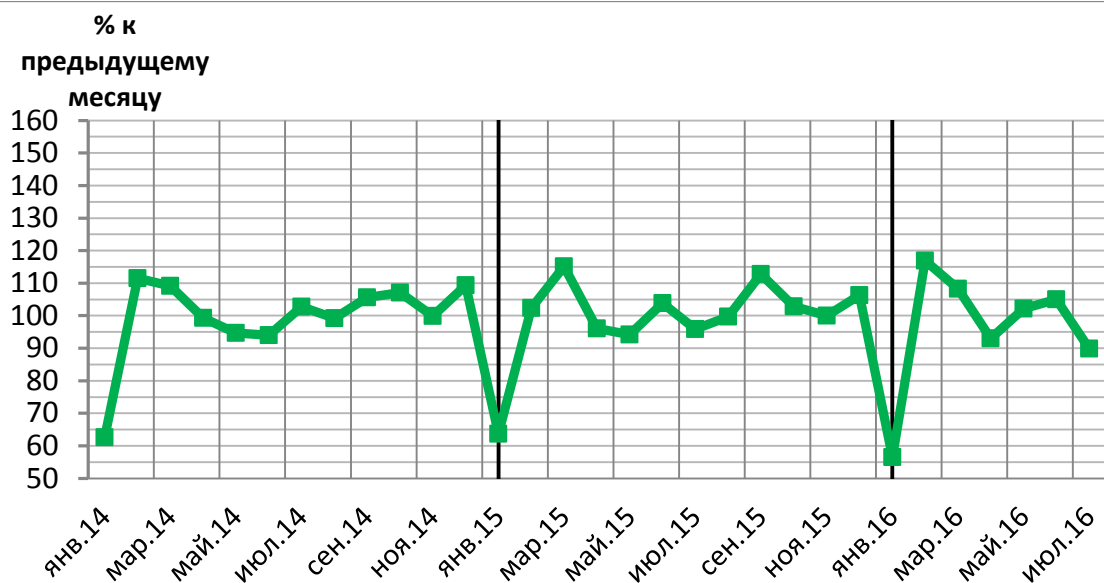


Рисунок 3 – Индекс производства по виду экономической деятельности «Обрабатывающие производства» по Северо-Западному федеральному округу (янв.2014 г. – июл.2016 г.)*

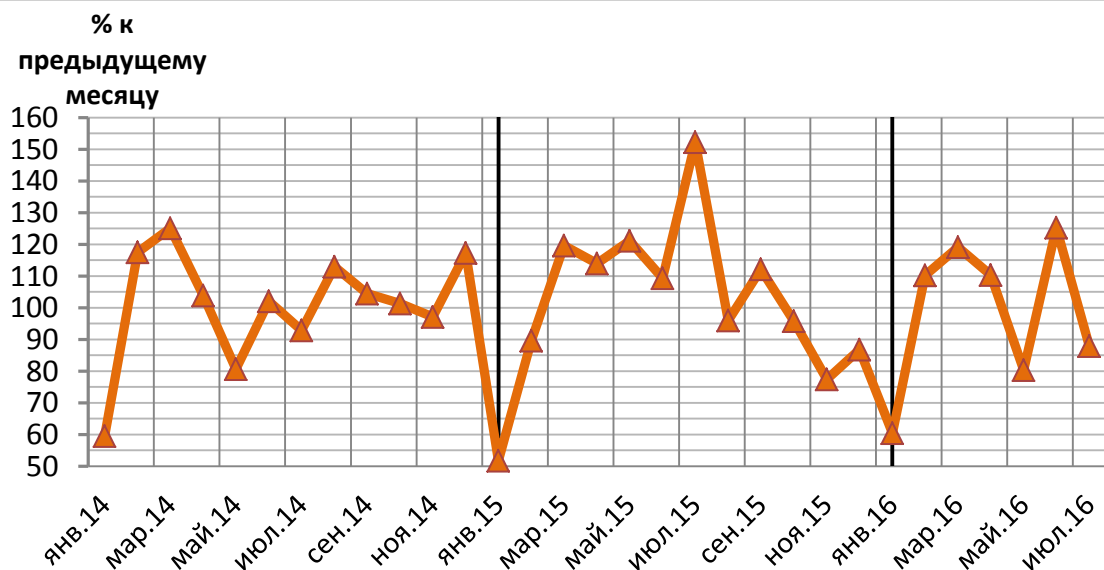


Рисунок 4 – Индекс производства по виду экономической деятельности «Обрабатывающие производства» по Южному федеральному округу (янв.2014 г. – июл.2016 г.)*

Примечание к Рис.4. Начиная с июля 2016 г. информация по Республике Крым и г. Севастополю включена в итог по Южному федеральному округу (в соответствии с Указом Президента Российской Федерации от 28.07.2016 г. №375)*.

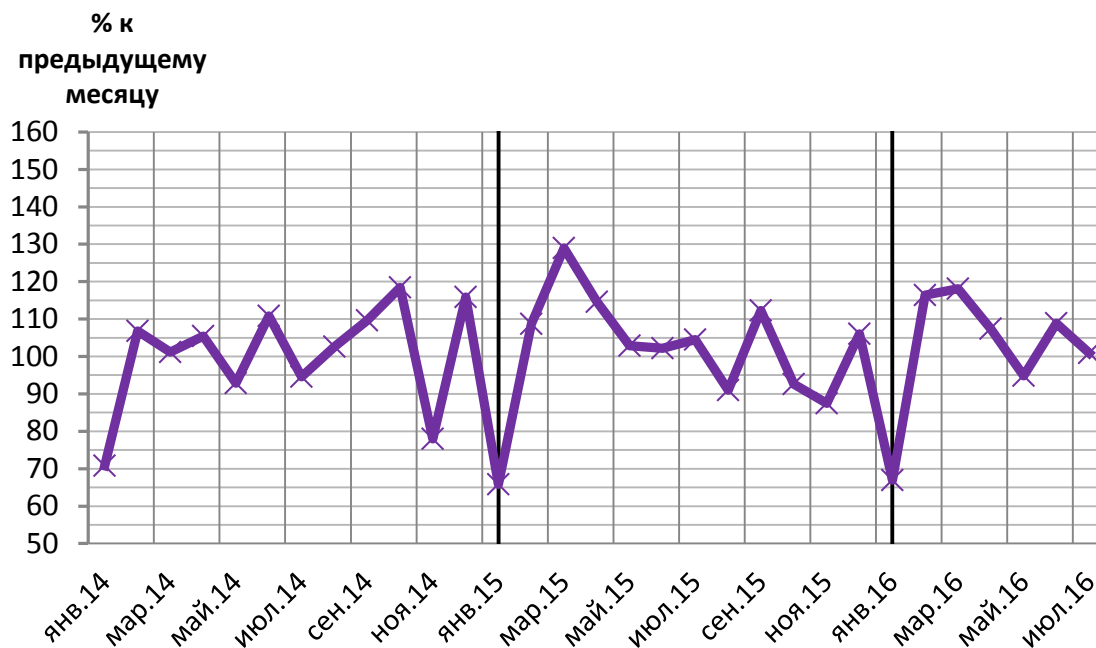


Рисунок 5 – Индекс производства по виду экономической деятельности «Обрабатывающие производства» по Северо-Кавказскому федеральному округу (янв.2014 г. – июл.2016 г.)*

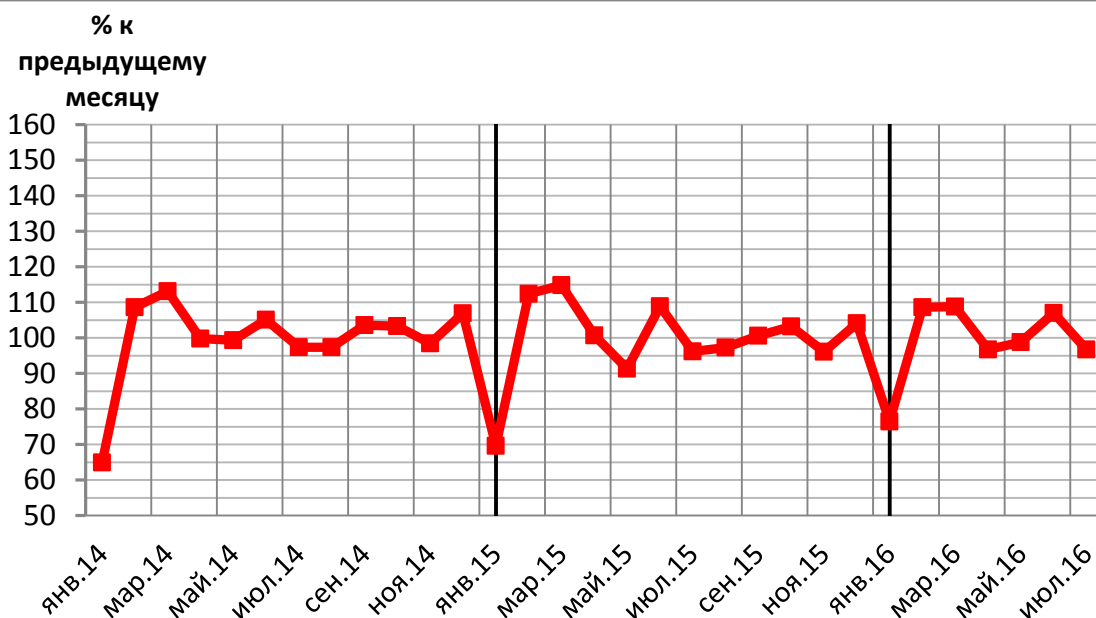


Рисунок 6 – Индекс производства по виду экономической деятельности «Обрабатывающие производства» по Приволжскому федеральному округу (янв.2014 г. – июл.2016 г.)*

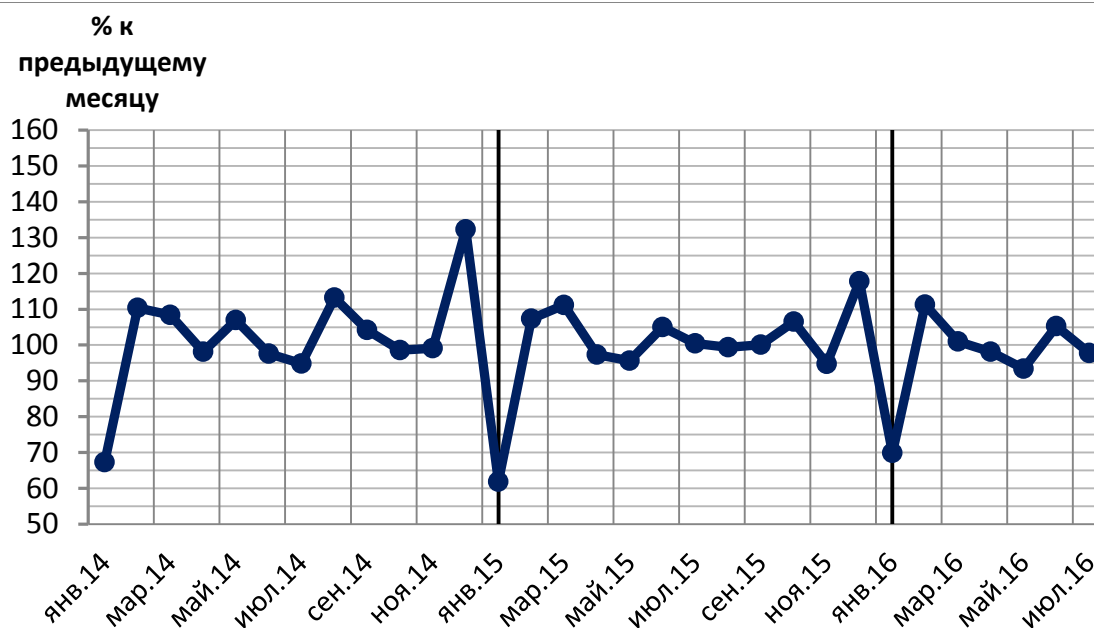


Рисунок 7 – Индекс производства по виду экономической деятельности «Обрабатывающие производства» по Уральскому федеральному округу (янв.2014 г. – июл.2016 г.)*

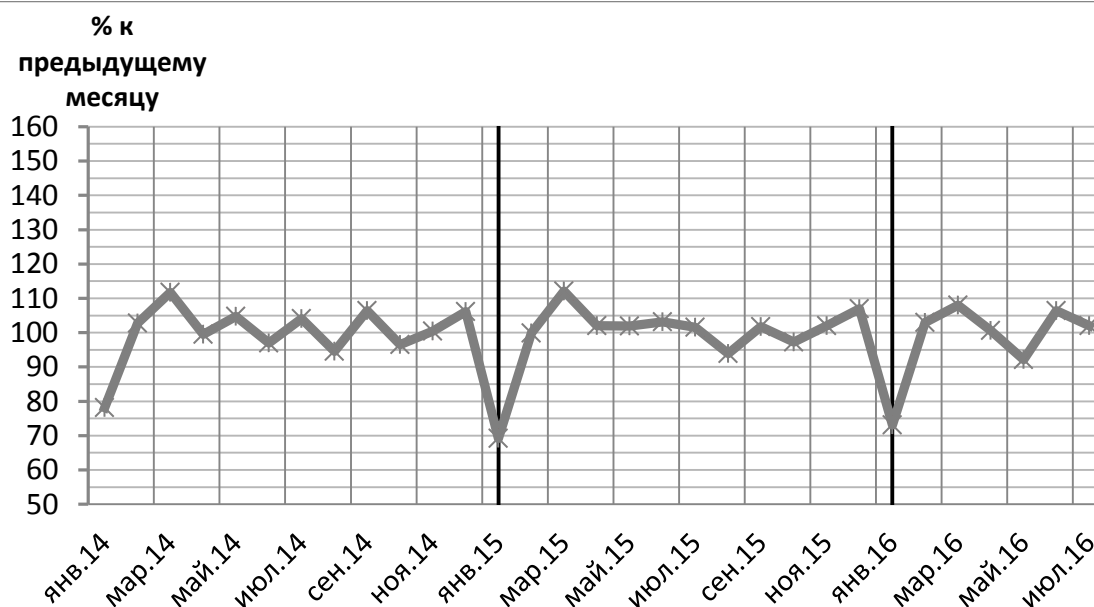


Рисунок 8 – Индекс производства по виду экономической деятельности «Обрабатывающие производства» по Сибирскому федеральному округу (янв.2014 г. – июл.2016 г.)*

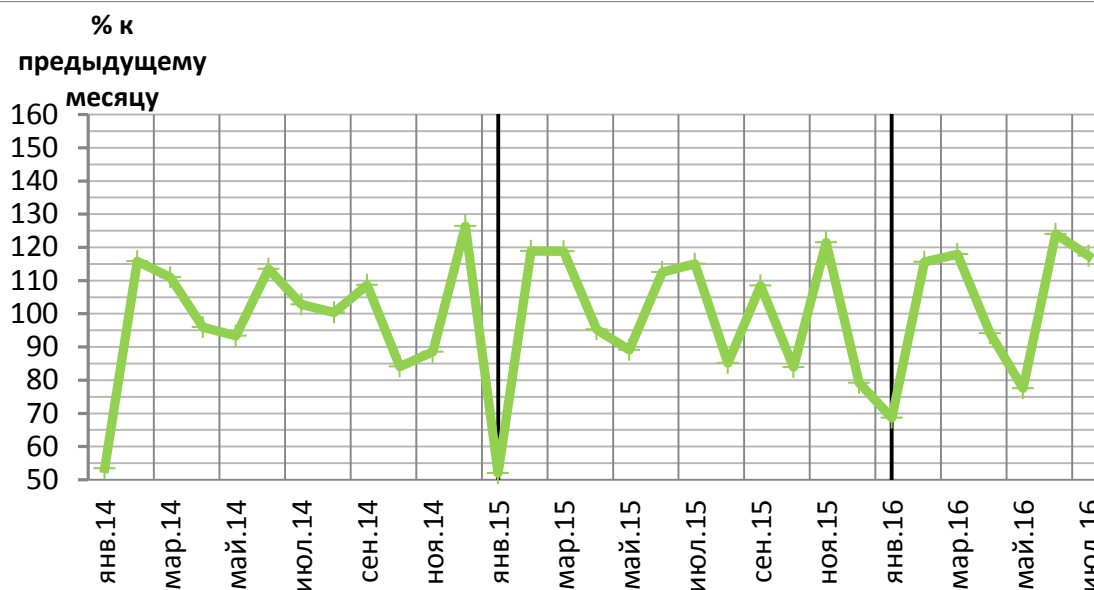


Рисунок 9 – Индекс производства по виду экономической деятельности «Обрабатывающие производства» по Дальневосточному федеральному округу (янв.2014 г. – июл.2016 г.)*

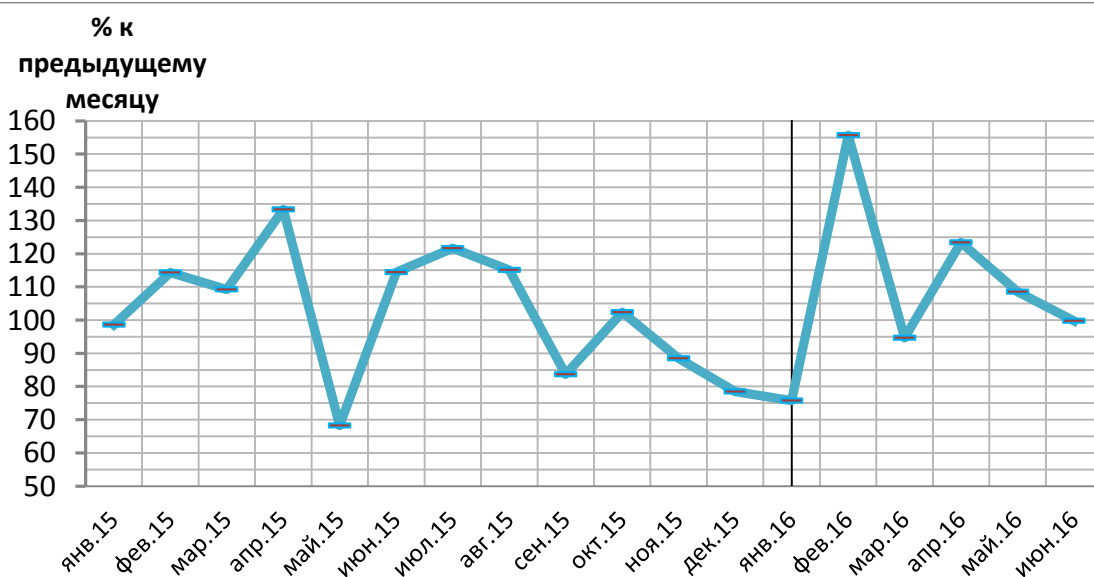


Рисунок 10 – Индекс производства по виду экономической деятельности «Обрабатывающие производства» по Крымскому федеральному округу (янв.2015 г. – июн.2016 г.)*

Примечание к Рис.10. На основании Указа Президента Российской Федерации от 28.07.2016 г. №375 внесены изменения в перечень федеральных округов.*

***Источник:** Информация для ведения мониторинга социально-экономического положения субъектов Российской Федерации (в январе – июле 2016 года): Статистический бюллетень [Электронный ресурс]. – Режим доступа: http://www.gks.ru/wps/wcm/connect/rosstat_main/rosstat/ru/statistics/publications/catalog/doc_1246601078438. – Загл. с экрана.